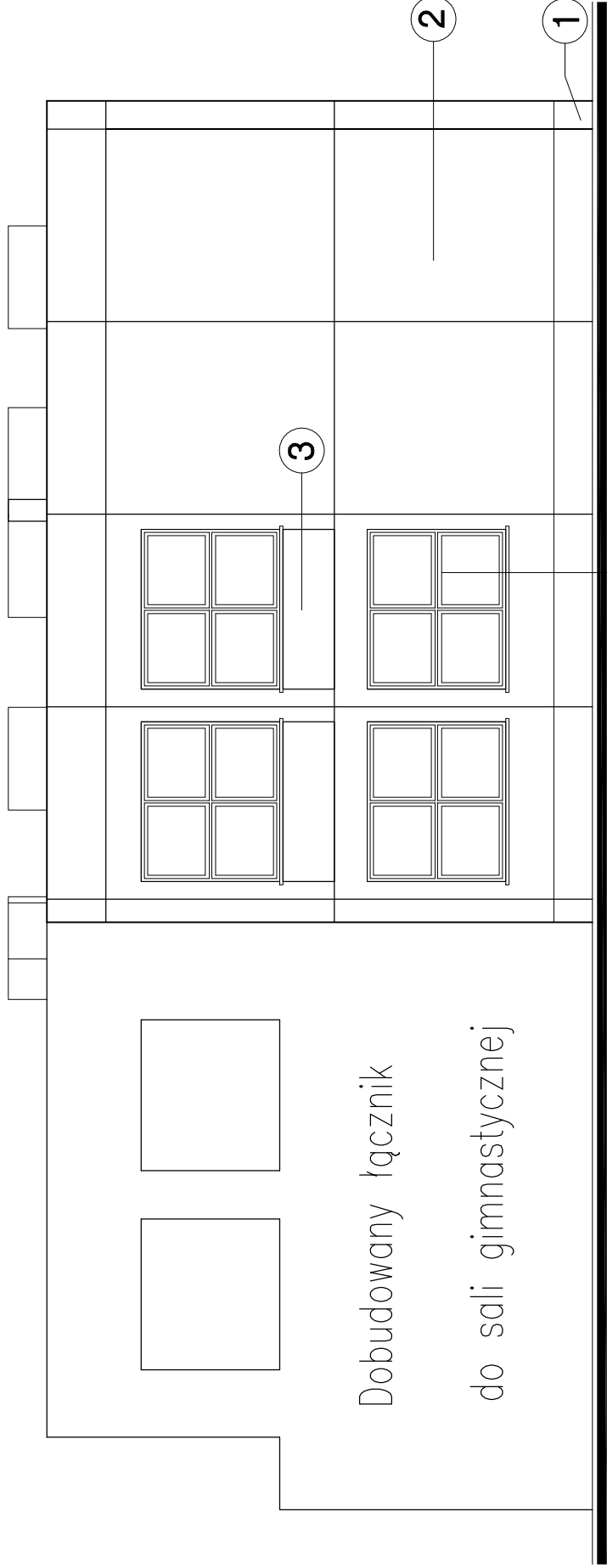
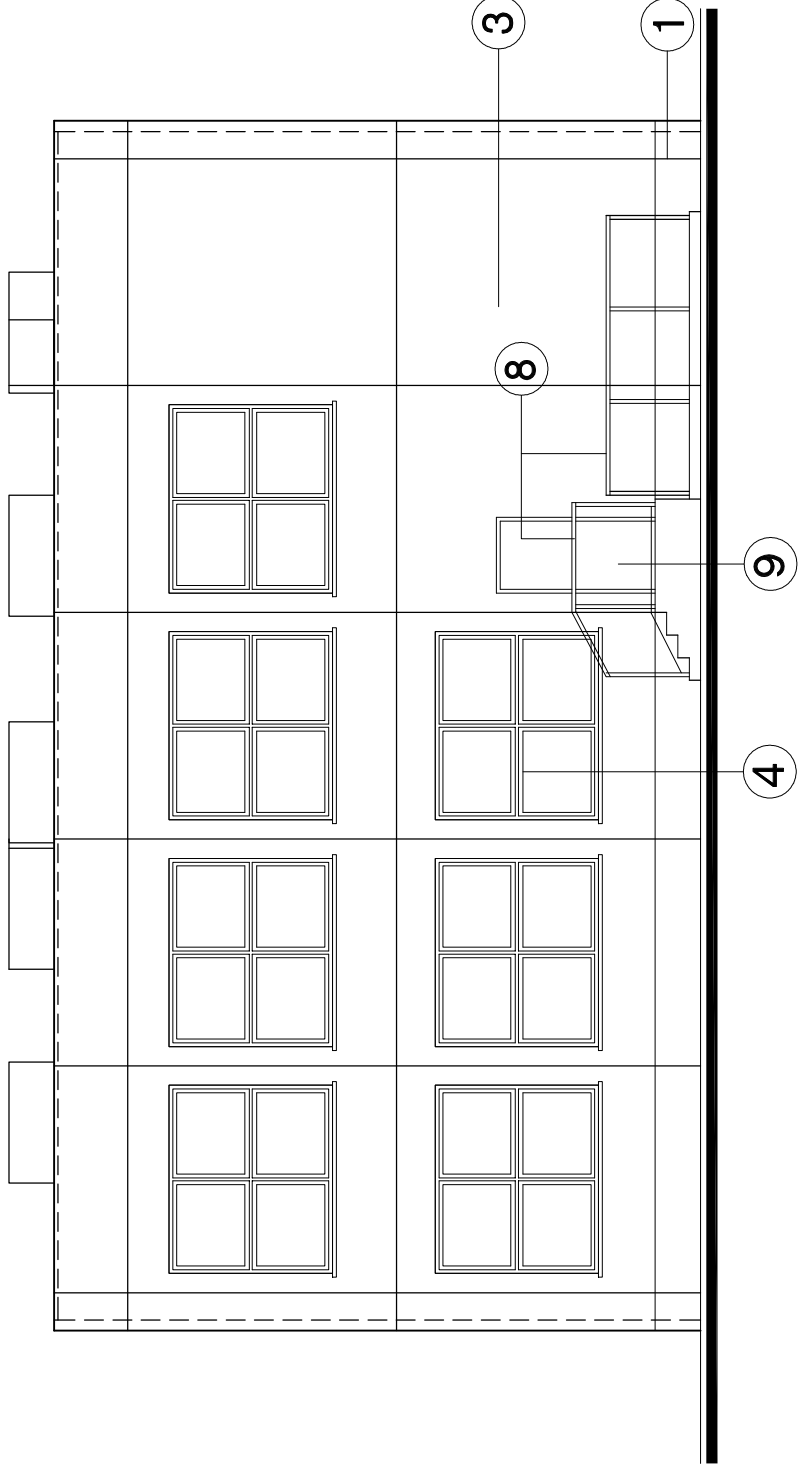


SZKOŁA PODSTAWOWA - KLÓBKA GM. LUBIEŃ KUJAWSKI



ELEWACJE BOCZNE - PN-ZACH



ELEWACJE BOCZNE - PD-WSCH

KOLORYSTYKA ELEWACJI:

- 1 COKÓŁ – TYNK MOZAIKOWY, KOLOR (J. SZARY)
- 2 TYNK CIENKOWARSTWOWY SILIKONOWY, GŁADKI, MALOWANY FARBĄ SILIKONOWĄ NA KOLOR – J.KREM (NCS 0605 – G92Y)
- 3 TYNK CIENKOWARSTWOWY SILIKONOWY, GŁADKI, MALOWANY FARBĄ SILIKONOWĄ NA KOLOR – KREM (NCS 0715 – G99Y)
- 4 OKNA Z PCV, KOLOR BIAŁY.
- 5 DRZWI WEJŚCIOWE, KOLOR BIAŁY RAL – 9003
- 6 RYNNY I RURY DESZCZOWE Z PCV KOLOR SZARY
- 7 POKRYCIE DACHU Z PAPY KOLOR SZARY.
- 8 BALUSTRADA STAŁOWA MALOWANA NA KOLOR GRAFITOWY RAL – 7024
- 9 DRZWI BOCZNE, KOLOR SZARY RAL – 7042

NAZWA INWESTYCJI: Termomodernizacja obiektów użyteczności publicznej: Szkoła Podstawowa w Kaliskach, Szkoła Podstawowa w Kanibrodzie, Szkoła Podstawowa w Kłóbce.		ADRES INWESTYCJI: 87–840 Lubień Kujawski, Kłóbka dz.ew. nr 84/3 i 85/3, obręb 0020 Powiat Włocławski, Województwo Kujawsko-Pomorskie	
INWESTOR:	Gmina Lubień Kujawski 87–840 Lubień Kujawski, ul. Wojska Polskiego 29	LEKOSIENIA PROJEKTOWA	ARGOX SP. Z O.O. 03–532 Warszawa, ul. Dalanowska 46, lok. 59
FAZA:	PROJEKT BUDOWLANY	BRANŻA:	ARCHITEKTURA
PROJEKTOWAŁ: mgr inż arch. Renata Strzeszewska mgr inż. Wa – 787/92, nr izby MA – 0799 PODPS. SZKICOWAŁ: mgr inż. Leszek Jaremkiewicz nr upr. SI–527/85, nr izby MAZ/BO/0297/01 PODPS.			
NAZWA RYSUNKU: ELEWACJE BOCZNE		SKALA:	1:100
		DATA:	12.2016
		NUMER:	A 7